

## DESPUÉS DEL SISMO:



Sin dejar la posición de seguridad, **verificá que estás en buenas condiciones** físicas y no estás herido.



Comprá si hay heridos. De ser necesario aplicá **Primeros Auxilios**. **No traslades a la víctima** a menos que haya riesgo de derrumbe.

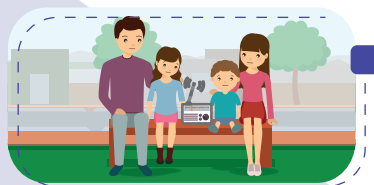


Si no corrés riesgo y el edificio es sismorresistente, **evacuá el lugar con tranquilidad**.

Si el lugar es seguro, **cortá los servicios** (agua, energía eléctrica y gas) hasta confirmar que están en condiciones seguras de uso.

No utilices el teléfono para realizar llamadas, **usá mensajes o whatsapp para no colapsar las líneas**.

Procurá mantenerte informado a partir de los **datos oficiales y respetá las indicaciones de las autoridades**.



No propagués rumores infundados.

## ARMÁ CON TU FAMILIA LA MOCHILA DE EMERGENCIA



- ✓ LINTERNA A PILAS (Y PILAS DE REPUESTO)
- ✓ ELEMENTOS DE HIGIENE
- ✓ ALCOHOL EN GEL
- ✓ BOTIQUÍN O KIT DE CURACIONES
- ✓ AGUA ENVASADA
- ✓ ALIMENTOS NO PERECEDEROS
- ✓ CUCHILLA MULTIPROPÓSITO
- ✓ ENCENDEDOR
- ✓ DINERO EN EFECTIVO
- ✓ COPIA DE LLAVES DE CASA Y AUTO
- ✓ MUDA DE ROPA
- ✓ MANTA
- ✓ RADIO A PILA

# #MinGob



## CAMPAÑA DE PREVENCIÓN SÍSMICA

## ESTAR PREPARADO HACE LA DIFERENCIA

San Juan se encuentra ubicada en la zona de mayor peligrosidad sísmica del país, según el Mapa de Zonificación Sísmica del INPRES.



BAJÁ LA APP DE REALIDAD VIRTUAL  
*¡Sorprendete e informate!*



Protección Civil AR



Los Sismos son fenómenos naturales que **no pueden predecirse**, por lo tanto **ocurren en cualquier momento**, duran algunos segundos y pueden tener un gran poder destructivo. En consecuencia **debemos estar preparados para actuar efectivamente** ante la ocurrencia de movimientos sísmicos.

CUMBRE  
SOL DE ORO



CRUZ ROJA  
ARGENTINA  
FILIAL SAN JUAN



Federación de  
BOMBEROS VOLUNTARIOS  
San Juan



INPRES  
Instituto Nacional  
de Prevención Sísmica  
[www.inpres.gov.ar](http://www.inpres.gov.ar)

# #MinGob

GOBIERNO DE  
SAN JUAN

INFORMATE - Dirección de Protección Civil

Tel: 0264 - 4218606 • España 535 (sur) San Juan  
[proteccioncivil@sanjuan.gov.ar](mailto:proteccioncivil@sanjuan.gov.ar) • [www.ministeriodegobierno.gov.ar](http://www.ministeriodegobierno.gov.ar)

# ¿CÓMO ESTAR PREPARADO?

- Mantenete **informado y actualizado** sobre lo que se recomienda hacer en caso de un sismo y **prevé un plan de acción con tu familia.**

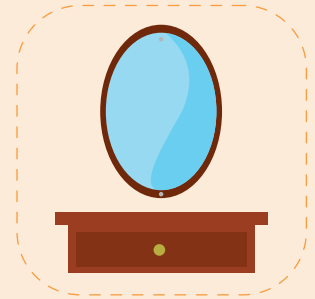


## SIEMPRE TENÉ PREPARADA TU MOCHILA DE EMERGENCIA.



- Identificá la ubicación y el mecanismo que interrumpe los servicios: agua, energía eléctrica y gas.

- Instalá **luces de emergencia.**
- Fijá adecuadamente a la pared **muebles altos y objetos pesados.** De ser posible, colocá estos últimos en lugares bajos.



- Determiná **lugares seguros** dentro y fuera de la vivienda para saber **dónde protegerse.**

## DURANTE EL SISMO:

- Activá el plan de acción acordado con tu familia.

**SI EL LUGAR EN EL QUE ESTÁS ES SEGURO,**  
ES DECIR, CONSTRUIDO SIGUIENDO LOS REGLAMENTOS  
PARA CONSTRUCCIONES SISMORRESISTENTES:

- **Permanecé allí. Mantené la calma. No corras.**
- **No utilicés** ascensor ni escalera.
- **Aleja**te de superficies vidriadas (espejos, ventanas, etc.) y de muebles altos.



## ADOPTÁ LA POSICIÓN DE SEGURIDAD.

Agachado debajo de un mueble rígido con las manos en la cabeza.



**SI EL LUGAR EN EL QUE ESTÁS NO ES SEGURO.**  
ES DECIR NO ES SISMORRESISTENTE:

- Salí rápidamente a un lugar abierto y seguro. Durante el traslado **protegé tu cabeza con las manos.**

## SI ESTÁS EN UN LUGAR ABIERTO:

- Si circulás por la vereda, **aleja**te de la **línea de los edificios**, ya que pueden caer restos de mampostería o vidrios.
- Si estás conduciendo, **buscá un sitio seguro, reducí la velocidad de manera suave y estacionate.** Procurá no cruzar puentes.
- Tené en cuenta el riesgo que representa la caída de postes, líneas de alumbrado, tanques de agua, hundimientos de pozos de agua y cámaras sépticas.
- **No circulés por la calle.**